

Séjour Photo Nature sur le Plateau de Millevaches

*5 jours d'immersion en compagnie de naturalistes,
photographes et surtout passionnés du monde sauvage*



Crédit photo : Stephane Raimond

Vous aussi, venez passer quelques jours dans un véritable havre de paix, endroit idéal pour rencontrer la **faune sauvage**, apprendre l'éthologie de certaines espèces, vivre des moments inoubliables et qui sait, peut-être prendre ici votre **plus belle photo animalière** !

Depuis le gîte de la forêt domaniale de Larfeuil, au cœur du Parc Naturel Régional de Millevaches, nous consacrerons trois jours à la découverte des richesses naturelles du secteur et à la prise de vue de la faune et de la flore sauvages. Accompagné par deux animateurs établis dans le secteur, nous aborderons de multiples facettes de la photo naturaliste : le calendrier de prise de vue, le repérage, le montage d'affût, la prise de vue...

Programme de votre séjour

Ce programme est donné à titre indicatif et peut-être soumis à modification

JOUR 1 : 28 juillet :

Accueil et installation au gîte de Larfeuil (19300 Bonnefond, Corrèze) vers 17h.

Après le dîner nous vous proposons une projection d'un diaporama sur la nature en Haute-Corrèze. Nous pourrons ensuite discuter autour de ce thème avec certains intervenants du séjour.

Dîner et nuit au gîte ONF de Larfeuil



Crédit photos : Stéphane Raimond

JOUR 2 : 29 juillet :

Matinée : après un réveil vers 8h, c'est parti pour l'immersion ! Nous partirons repérer et observer de la faune dans une clairière à proximité du gîte : mammifères qui terminent leurs pérégrinations nocturnes, réveil des reptiles, activité des familles de passereaux...

Après-midi : après un temps de repos au gîte, et sur les bases des observations matinales, nous monterons des affuts.

Soirée :

- ✓ un groupe partira en observation et prise de vue de loutre(s) à Bugeat pour la nuit, dans la propriété de Stéphane Raimond.
- ✓ un groupe ira en observation et prise de vue d'engoulevents, avec Olivier Villa.

Picnic et dîner et nuit au gîte ONF de Larfeuil (sauf pour le groupe parti en observation Loutre(s) qui ne dinera et ne dormira pas au gîte)



Crédit photos : Stéphane Raimond

JOUR 3 : 30 juillet :

Matinée :

- ✓ pour le groupe parti chez Stéphane Raimond : au retour de votre nuit d'affût à loutres, vous profiterez, la matinée, d'un repos bien mérité.
- ✓ un groupe partira en prise de vue dans la clairière, depuis les affûts préparés la veille

Après-midi : après un temps de repos au gîte, nous partirons en repérage et en préparation de caches pour photographier les mammifères au crépuscule.

Soirée :

- ✓ un autre groupe partira en observation et prise de vue de loutre(s) à Bugeat, dans la propriété de Stéphane Raimond.
- ✓ un groupe ira en prise de vue de mammifères au crépuscule avec Olivier Villa

Picnic et dîner et nuit au gîte ONF de Larfeuil (sauf pour le groupe parti en observation Loutre(s) qui ne dinera et ne dormira pas au gîte)

JOUR 4 : 31 Juillet

Matinée :

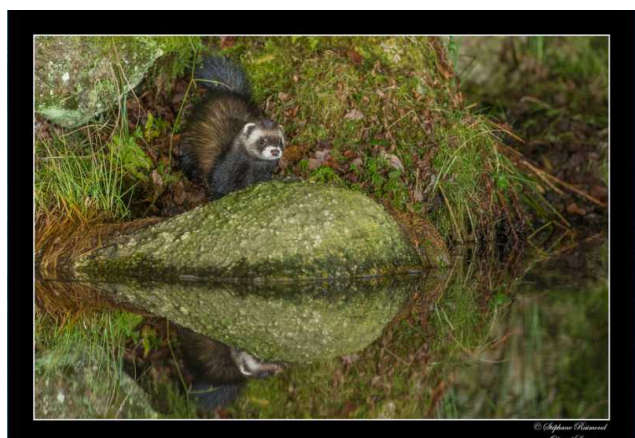
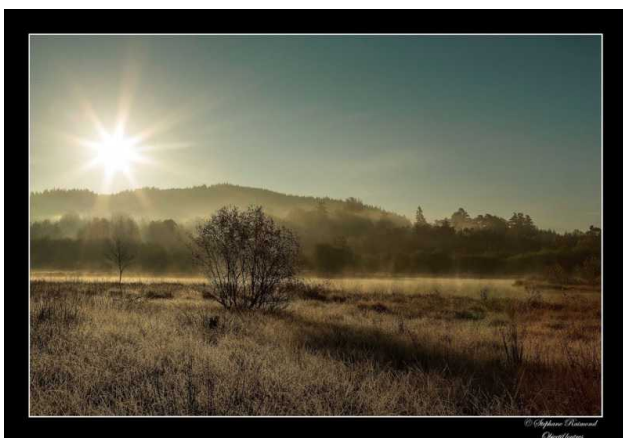
- ✓ pour le groupe parti chez Stéphane Raimond : au retour de votre nuit d'affût à loutres, vous profiterez, la matinée, d'un repos bien mérité.
- ✓ un groupe partira en prise de vue dans la clairière, depuis les affûts.

Après-midi : nous réaliserons une petite randonnée (environ 5 km) en groupe complet, avec nos accompagnateurs et nous découvrirons des milieux naturels du secteur : étangs, hêtraies, prairies, rivières.

Soirée :

- ✓ un autre groupe partira en observation et prise de vue de loutre(s) à Bugeat, dans la propriété de Stéphane Raimond.
- ✓ un groupe ira en prise de vue de mammifères au crépuscule avec Olivier Villa

Picnic dîner et nuit au gîte ONF de Larfeuil (sauf pour le groupe parti en observation Loutre(s) qui ne dinera et ne dormira pas au gîte)



Crédit photos : Stéphane Raimond

JOUR 5 : 01 août

Matinée :

- ✓ pour le groupe parti chez Stephane Raimond : au retour de votre nuit d'affut à loutres, vous profiterez, la matinée, d'un repos bien mérité. Votre départ se fera en fin de matinée.
- ✓ Pour le reste de la troupe, après un bon petit-déjeuner, il sera venu l'heure de nous séparer

Le temps sera venu de nous séparer en fin de matinée de ce JOUR 5. Nous serons plus que ravis de vous accueillir pour une nouvelle aventure quand et où vous le désirerez !

Un grand merci et à très bientôt !



Crédit photo : Stephane Raimond

Particularité du séjour

Type de séjour	Séjour en pension complète avec encadrement par des spécialistes
Niveau requis	Niveau 2
Encadrement	2 encadrants dont un professionnel de la photographie animalière et un membre de l'association Egletons Photo Nature
Prix	<p>720,00 € par personne (sur une base minimum de 4 personnes) 680,00 € par personne (5 personnes) 590,00 € par personne (6 personnes) 570,00 € par personne (7 personnes) 550,00 € par personne (8 personnes maximum)</p> <p><i>Le séjour n'est confirmé que lorsque le nombre minimum de participants est atteint (sauf séjour privatif). Faute d'un minimum de participants le tarif peut-être réétudié avec l'accord des membres voyageurs et de l'agence.</i></p>
Groupe	4 personnes minimum/8 personnes maximum
Dates / Période	Du 28 juillet au 01 août 2021
Hébergements	Hébergements en gîte rural
Repas	Séjour en pension complète. Repas préparés à base de produits locaux et picnics les midis.
Lieu de départ	- RDV au gîte de Larfeuil, le mardi 28 juillet entre 17h00 et 19h00.
Lieu d'arrivée	- Départ du gîte de Larfeuil, le samedi 01 août avant midi.

Les + du séjour

- ✓ **Nuit en affût à loutres.**
- ✓ **Initiation ou approfondissement à la photo naturaliste, en fonction du niveau de départ des participants.**
- ✓ **Présence de photographe nature professionnel reconnu.**
- ✓ **Découverte d'un secteur représentatif de la diversité des milieux naturels de haute-Corrèze : forêts, tourbières, landes...**
- ✓ **Séjour accompagné par des naturalistes connaissant bien le secteur**
- ✓ **Hébergement convivial et confortable, en pleine nature avec des chambres de 2 personnes.**
- ✓ **Petit effectif propice à un apprentissage de qualité**

Informations supplémentaires

LE PRIX COMPREND	<ul style="list-style-type: none">• La pension complète du dîner du Jour 1 au petit-dejeuner du Jour 5 (soit 4 diners, 4 petits déjeuners et 3 picnics).• L'encadrement par deux photographes dont un professionnel et un membre de l'association Egletons Photo Nature• Sur demande, le transfert passager et bagages de la gare de Bugeat jusqu'au gîte de Larfeuil.• Les tenues de camouflages pour les participants.• La mise à disposition de matériel d'observation (longues-vues) dans la limite des stocks disponibles• Les taxes de séjour.• Les frais d'organisation et de réservation.
LE PRIX NE COMPREND PAS	<ul style="list-style-type: none">• Les frais d'adhésion.• Les frais de dossier.• Les consommations personnelles autres que celles proposées par nos hôtes.• Le matériel photographique (appareils photos, objectifs, trépieds...).• Les produits alcoolisés• Les frais d'assurance éventuelle.• La récupération en véhicule au cours des randonnées.• La fourniture des draps• Le transport aller/retour sur le lieu du séjour.• Les dépenses personnelles.



Précisions concernant le séjour

PRECISION SUR LE NIVEAU PHYSIQUE REQUIS

Niveau 2 : Pour un public habitué à des petites randonnées (4 heures de marche en une demi-journée)

Patience/discrétion : il est attendu des membres du groupe la faculté à patienter silencieusement pendant plusieurs heures d'affilée, ainsi que la capacité à la discrétion (visuelle et sonore) en toutes circonstances.

ENCADREMENT

Vos encadrants exercent à titre professionnel pour l'un et amateur pour l'autre.

Vos encadrants pourront mettre gracieusement à disposition : matériel de camouflage, longue-vue, flash (Canon).

Attention : les participants devront apporter leur matériel de photographie (appareils, objectifs...).

HEBERGEMENT

L'hébergement a été retenu pour sa situation et sa qualité.

Gîte rural de capacité 12 places, en chambres de 1 lit double à 3 lits simples.

1 WC et douche par chambre à l'étage (3 chambres), 1 WC et douche partagés entre deux chambres en rez-de-chaussée.

LES NUITS EN AFFÛT A LOUTRES :

L'affût est parfaitement équipé de façon à pouvoir observer les loutres de nuit, mais aussi parfois le renard roux et bien d'autres visiteurs surprise, sans aucun dérangement. Il permet une incroyable proximité avec les animaux. Les loutres viennent pêcher sur le petit plan d'eau, et s'ébattent en toute liberté à quelques mètres des observateurs.

Dans un but de non dérangement de la faune sauvage, l'utilisation de cet affût nocturne ne peut se faire que dans le respect de certaines règles:

- ✓ Installation avant la nuit
- ✓ Ne pas sortir de l'affût avant le lendemain matin
- ✓ Pas d'animaux domestiques
- ✓ Prévoir un pique nique peu bruyant
- ✓ Eviter d'éclairer dans l'affût

L'affût n'est pas doté de toilettes, il est donc bon de prendre ses dispositions avant. Pour "une petite envie pressante" la possibilité de sortir brièvement de l'affût est tolérée selon des conditions qui vous seront expliquées lors de l'installation.

Par temps froid, des vitres peuvent être fermées et un radiateur est mis à disposition. possibilité de brancher des chargeurs dans l'affût.

Aucun autre endroit en France ne permet d'observer de cette façon le comportement des loutres en milieu naturel, ce qui en fait **un lieu unique !**

Les animaux sont libres et sauvages ainsi leur présence ne peut être garantie.

Et dans l'attente de dame Loutre profitez d'une ambiance magique au coeur du **monde sauvage de la nuit.**

REPAS

Tous les repas sont pris en compte dans le montage du séjour.

Côté cuisine, les repas font appel essentiellement aux ressources du terroir. Ils sont préparés par des restaurateurs locaux et vos encadrants.

Le midi, les picnics pourront être à emporter dans le sac à dos.

Lors de votre inscription, signalez s'il-vous-plaît à l'organisateur tout régime alimentaire spécifique.

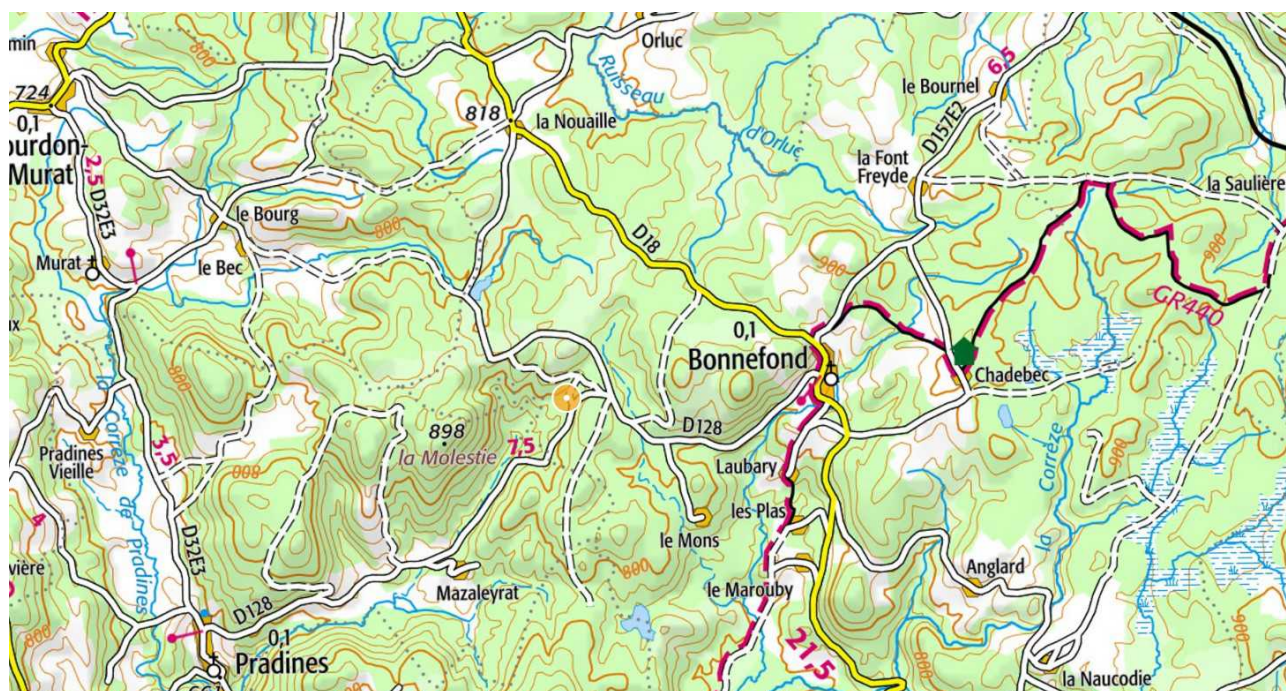
ACCES

Si vous venez en train

Depuis Paris Austerlitz : train jusqu'à Limoges puis correspondance pour Bugeat.

Si vous venez en voiture

Depuis Egletons ou depuis Bugeat, prendre D 18 jusqu'à Bonnefond et rejoindre le gîte de Larfeuil à 4 km en suivant Pradines (voir mire orange sur carte ci-dessous).





MATERIELS A PREVOIR POUR VOTRE SEJOUR

Pour la journée

- vêtements discrets de couleur neutre (idéalement tenue de camouflage, sinon habits gris, vert ou bleu foncé)
- une bonne paire de chaussures de marche, étanches à l'eau, ayant une bonne tenue de la cheville et vous ayant déjà servi.
- vêtements discrets
- polaire et pull-over.
- pantalon de marche.
- short.
- lunettes de soleil.
- bonnet.
- une serviette de toilette.
- boîte plastique hermétique type "Tupperware" (contenance 1 litre) pour conditionnement des pique-niques - couteau, cuillère et fourchette.
- gourde 1,5 à 2 litres.
- lampe de poche (frontale de préférence).

Pour l'observation et la photographie naturaliste

- Fortement conseillé** si vous en disposez : votre appareil photo, trépied, batteries et chargeur + sac de transport.
- Pour les plus avertis**, si vous en disposez un trépied, un boîtier longue et focale de 300 à 500mm, un flash.
- Si vous en disposez : matériel de camouflage (tissu, filet...)
- Fortement conseillé** si vous en disposez : paire de jumelles

Pour le soir, au gîte

- chaussons, espadrilles ;
- serviette et nécessaire de toilette
- pour vos affaires personnelles transportées de gîte en gîte par la logistique, prévoir si possible un seul sac robuste.
- Important :** A cause de la pandémie Covid 19, n'oubliez pas d'apporter des masques aux normes sanitaires et du gel hydroalcoolique à utiliser à nos étapes. Mais ne vous inquiétez pas nos partenaires se sont engagés à respecter les protocoles sanitaires!
- et pour le tout le plein de bonne humeur !**



Formalités administratives et sanitaires

Aucune formalité spécifique n'est demandée pour ce séjour. Nous vous prions de bien vouloir vous reporter à nos conditions de ventes pour toutes informations complémentaires concernant ce point.

Autres informations

Les animaux ne sont pas acceptés.

Assurance

Il est indispensable de posséder une garantie multirisque bien adaptée. De ce fait, et conformément à la loi qui régit notre profession, il vous sera systématiquement proposé de souscrire une assurance multirisque, à savoir annulation de voyage, bagages et effets personnels, frais d'interruption du séjour et assistance, qui ne peuvent être dissociés. La souscription à l'assurance se fait au moment de l'inscription. Elle est facturée à 4% du prix TTC du séjour. En cas de souscription chacun est responsable du respect des procédures de déclaration de tout sinistre. Vous êtes donc tenu de lire attentivement les conditions qui régissent le contrat d'assurance et de le conserver durant tout le séjour.

Mentions légales

Association APPAAT Millevaches, siège social : Chez M GRASSER Stéphane, lieu-dit Les Salles 23340 GENTIOUX-PIGEROLLES - SIREN 804 388 965 ; code APE : 9499Z ; RCP 128 994 705 : SARL SAGA-BP 27-69921 OULLINS ; Immatriculation au registre des opérateurs de voyages : IM023140001 ; Garantie financière 4000713224/0 : Groupama Assurance-Crédit, 5 rue du centre – 93199 Noisy-Le-Grand Cedex.